

# АПАРТАМЕНТ ЗА ПРОДАЖБА



Апартамент № Д31

Площ: 145,10 кв.м

Вид: Четиристаен

Етаж: 3

Изложение: Изток-юг-север







Този четиристаен апартамент може да бъде описан като простор, светлина и комфорт събрани в 145 кв.м. Обзавеждането съчетава палитра от бежови нюанси и дървесни елементи, създавайки един изключителен баланс и усещане за дом. Разпределението на жилището включва антре, хол с кухня и трапезария, три спални и три бани, като едната е обособена към голямата спалня. Обзавеждането е подбрано, така че да осигури всичко необходимо за комфорта на цялото семейство.

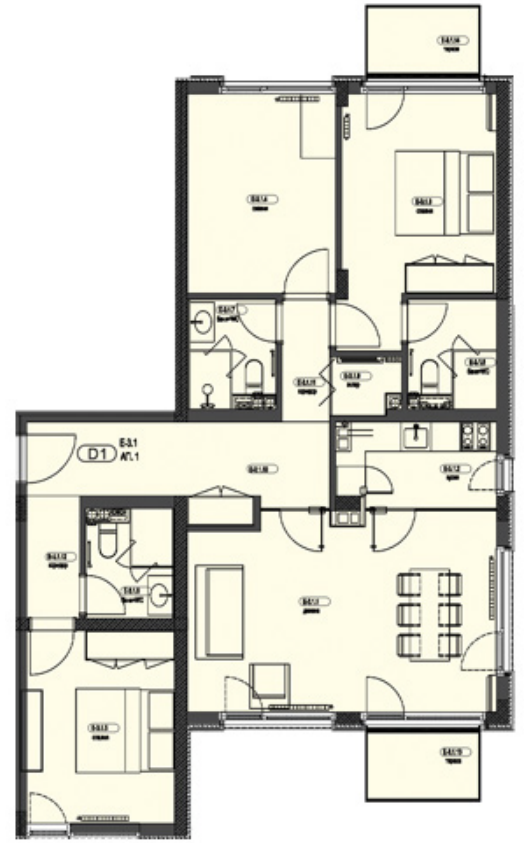




Дневната е просторна и уютна и разполага с два къта за сядане, ниска мебел - ъглов диван с ниска маса и шкаф с телевизор, и висока мебел - маса за хранене с шест стола. Кухненският бокс е напълно оборудван с хладилник, пералня, котлони и фурна за готвене. Спалните са обзаведени с всички необходими удобства. Разполагат с нощни шкафчета, тоалетки големи гардероби. Всички бани са луксозно обзаведени с душкабини. Апартаментът е оборудван с климатици, има прекарани интернет и кабелна телевизия.











**Ж**илищен парк Роял Сити е разположен в квартал Кършияка в град Пловдив. Районът се характеризира със спокойна среда за живеене, предлага отлична инфраструктура и достъп до разнообразен градски транспорт до всяка точка на града. В близост до комплекса са разположени училища, детски градини, магазини и заведения.

### **РОЯЛ СИТИ СЪЧЕТАВА**

- » Модерна архитектура
- » Висококачествено строителство
- » Отлична инфраструктура и комуникации
- » Обширни зелени площи

### **УДОБСТВА**

- » Просторна зелена градина
- » Подземен и наземен паркинг
- » Поддръжка на общи части и зелени площи
- » 24-часова охрана

### **КОНТАКТИ**

Галакси Инвестмънт Груп  
Т +359 32 924 747  
М +359 897 555 555  
office@galaxy-bg.com  
www.galaxy-bg.com