

АПАРТАМЕНТ ЗА ПРОДАЖБА



Апартамент № Д36

Площ: 79,89 кв.м

Вид: Двустаен

Етаж: 3

Изложение: Запад-север



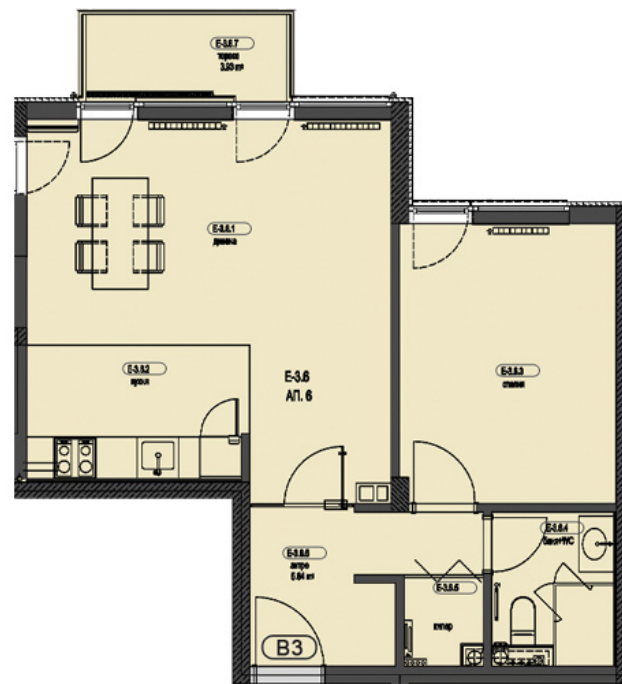


Един двустаен апартамент, който съчетава простор, комфорт и уют. Обзавеждането е решено в земни и светли цветове, дървесни шарки и елементи следващи общата тоналност. Изчистеният дизайн на мебелите в жилището предоставя усещане за балансирана и спокойна среда, в която има всичко необходимо. Апартаментът се състои от антре, светла всекидневна с кухня, която елегантно се вписва в интериора, една спалня и баня с тоалетна.





В дневната са разположени два къта за седане. Ниската мебел включва диван, фотьойл, ниска маса и шкаф с телевизор. Високата мебел се състои от маса за хранене с четири кожени стола. Кухнята е оборудвана с хладилник, пералня, котлони и фурна за готвене. Спалнята е напълно обзаведена има голям гардероб, нощни шкафчета и тоалетка. Банята е луксозна и разполага с душкабина. Апартаментът е оборудван с климатици, има прекарани интернет и кабелна телевизия.





Жилищен парк Роял Сити е разположен в квартал Кършияка в град Пловдив. Районът се характеризира със спокойна среда за живеене, предлага отлична инфраструктура и достъп до разнообразен градски транспорт до всяка точка на града. В близост до комплекса са разположени училища, детски градини, магазини и заведения.

РОЯЛ СИТИ СЪЧЕТАВА

- » Модерна архитектура
- » Висококачествено строителство
- » Отлична инфраструктура и комуникации
- » Обширни зелени площи

УДОБСТВА

- » Просторна зелена градина
- » Подземен и наземен паркинг
- » Поддръжка на общи части и зелени площи
- » 24-часова охрана

КОНТАКТИ

Галакси Инвестмънт Груп
Т +359 32 924 747
М +359 897 555 555
office@galaxy-bg.com
www.galaxy-bg.com